

Après "La Forêt des Chocottes",  
Sophie et Olivier Jézéquel vous présentent...

# La Fée Kikloche



## L'histoire

Un spectacle interactif pour tout public à partir de 4 ans.



La Fée Kikloche fait vraiment tout de travers. Chaque fois qu'elle exauce un vœux, quelque chose cloche. Non pas qu'elle comprenne mal, mais la Fée Kikloche adore faire des mauvaises blagues. Non vraiment, elle ne ressemble pas à sa sœur, la brillante, la flamboyante, la pétillante Fée Clochette, mais plutôt à son arrière grand-mère l'effroyable, l'abominable, l'épouvantable Fée Passa. Finira t'elle comme elle ?

La Fée Tyde aimerait bien car, s'il en était ainsi, à elles deux, elles deviendraient les sorcières les plus puissantes que la Forêt des Chocottes ait jamais connu depuis l'effroyable, l'abominable, l'épouvantable Fée Passa bien sûr. Alors elle jette un sort à la Fée Kikloche : si elle n'arrive pas à exaucer correctement ses trois prochains vœux, elle tombera pour toujours dans le côté obscur de la magie.

*Comme dans « La Forêt des Chocottes », notre précédent spectacle jeune public, on retrouve les personnages classiques des contes de fées (des fées, une sorcières et une ogresse qui mange les enfants). Mais notre petite héroïne est loin de l'image traditionnelle. Cabotine, moqueuse, farceuse, elle casse les codes et pourrait passer facilement pour une sorcière si elle n'avait pas son bon cœur et l'envie d'être « comme les autres ».*

## L'univers

L'histoire se déroule dans la Forêt des Chocottes, une forêt sombre et mystérieuse qui contraste avec le flamboyant des costumes.

Nous avons voulu un décor simple et contrasté.

La Forêt des Chocottes est sombre, peuplée de créatures bizarres qui se cachent dans les arbres ou derrière les bosquets. Mais des êtres aux couleurs vives viennent l'illuminer : les fées et leurs robes légères piquées de fleurs multicolores (vert orangé pour Kikloche, rose violet pour sa mère). Goulue l'ogresse, est elle aussi haute en couleurs dans sa jupe rouge. Seule la Fée Tyde se fond aux couleurs de la Forêt.



La création lumière de Angélique Bourcet (Kid Manoir, Petit violon deviendra grand, Ferrat) vient sublimer le décor et agrandir (ou réduire), l'espace scénique, au besoin, par le biais de jeux de lumières équivoques (espaces isolés, jeux en bords de scène ou en fond de scène, machine à brouillard...).

Les costumes des fées ont un côté « manga » qui donne une modernité au côté naïf des personnages. Un petit clin d'œil qui plaira sûrement aux plus grands.

*Le décor est facilement transportable et se monte et démonte en quelques minutes.*

## Le parti-pris

Une comédie loufoque et décalée qui met le public à contribution pour aider notre petite fée à rester sur le droit chemin.



Nous avons souhaité que les enfants puissent intervenir pour donner des conseils à la fée Kikloche. Des questions directes leurs sont donc posées tout au long du spectacle. Il était important pour nous qu'ils se sentent investis dans l'histoire. Cela donne lieu à quelques moments d'improvisation maîtrisée.

Les chansons de Cédric Levaire (« Les Voilà Voilà », « Sornettes et Cie »...) , font partie intégrante du spectacle. Elles permettent, non seulement de laisser l'histoire respirer, mais également de mieux appréhender les personnages, leur but et leurs sentiments. Cela évite des monologues trop explicatifs et permet un jeu rythmé.

La mise en scène se veut proche du théâtre de boulevard, une situation en entraînant une autre. Le rythme est soutenu. Lorsqu'un personnage sort, un autre rentre, tonitruant comme une porte qui claque. Nous avons travaillé le côté burlesque des personnages avec Elise Ouvrier Buffet. Formée au samovar, elle s'est illustrée dans la « cabaret Tout Schuss », les « Chiche Capon » ou encore « La maison des clowns ». Nous avons également souhaité que certains passages soient proches du dessin animé, notamment lors de la poursuites entre Goulue l'ogresse et la Fée Kikloche ou la bataille à coups de formules magiques entre Kikloche et la Fée Tyde.

Enfin, nous avons pensé aux plus grands et aux adultes puisque des clins d'œil leur sont destinés, que ce soit dans le texte ou la mise en scène (second degré, référence télé, sous texte...).

# L'équipe

## La fée Kikloche

Armelle Lecœur

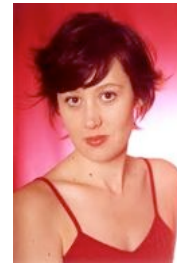


Jolie comme un cœur et pleine de fantaisie, **Armelle** a joué dans des pièces aussi diverses que "Roméo et Juliette", "Manucure à la Tronçonneuse" avec Sophie Forte et la parodie "Yaourt Story". Elle était également notre Princesse Claire dans « La Forêt des Chocottes ». Et comme elle a un faux air de la fée Clochette, elle était tout indiquée pour jouer la Fée Kikloche.

## Goulue L'ogresse et la Fée Dodo

Sophie Jézéquel

Très à l'aise dans les rôles de méchantes décalées comme ses one woman show "c'est pas gentil" et "Sophie Jézéquel en pire" peuvent en témoigner, **Sophie** avait déjà été Sorcière du Placard à Balai, la cruelle Tessa de la Forêt des Chocottes. Ici, elle endosse le rôle de la méchante et stupide ogresse Goulue. Et parce qu'elle n'est pas que méchante, elle se transforme également en fée Dodo, quand elle veut bien se réveiller



## La Fée Tyde, le Prince Delu et le Petit Poucet

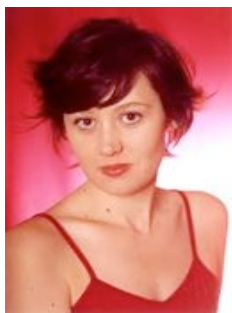
Stéphane Navarro



**Stéphane** sévit dans la comédie depuis quelques années déjà et on a pu le voir dans « Mes meilleurs ennuis » de Guillaume Mélanie, « Tailleurs pour Dames » de Feydeau ou dans son one man show « Dans la peau d'une grosse ». Petit Arlequin bondissant et Jean de La lune à la fois, gaffeur et rêveur, il joue la méchante Fée Tyde, mais également, le Prince Delu, le petit Poucet qui viennent faire un tour dans notre histoire.

## Les Auteurs

### Sophie Jézéquel



Dotée d'une écriture précise et d'un bon sens de l'humour, cette ancienne rédactrice en publicité aime alterner les styles sans jamais se déparier de sa fantaisie. Elle est l'auteur de one woman show méchamment drôles "**C'est pas gentil !**" et « **Sophie Jézéquel En pire** », et d'un feuilleton complètement absurde "**Yaourt Story**". Elle a également adapté en alexandrins et mis en scène "**l'Abominable Marmiyéti**", un joli conte jeune public sur l'acceptation de l'autre écrit et joué par Anthony Alborghetti. En 2008, elle crée « La Forêt des Chocottes », un conte farfelu où le prince n'est pas celui qu'on croit. Suite à une représentation, elle rencontre Olivia et Philippe Candeloro qui emballés par son écriture lui propose d'adapter « **Le Tour du Monde en 80 jours** » de Jules Verne, pour en faire un grand show familial sur glace. Et parce qu'il n'y a rien de plus beau que le rire d'un enfant et l'émerveillement qu'on peut lire dans ses yeux, elle a plein de projets à venir pour eux dans ses tiroirs.



### Olivier Jézéquel

Exploitée par sa sœur, il a été obligé de trouver une idée originale pour qu'elle puisse imaginer et dialoguer le reste. C'est surtout un grand fan de lecture fantaisiste peuplée de gnomes, de sorcières, de trolls. Elevé au Seigneur des Anneaux, dopé à Ron Howard, ce petit Harry Potter aime autant écrire que fabriquer des images "special effects" sur son ordinateur. On lui doit quelques beaux trucages sur « **le Monde de Narnia** », « **Prince of Persia** », « **Pirates des Caraïbes 4** » ou « **Harry Potter et les reliques de la Mort** ».

Que ce soit d'un coup de 3D ou d'un coup de crayon, il embellit ce qui est fade, il met du relief à ce qui est plat. Un vrai petit Leprauchën si vous suivez son arc en ciel.

